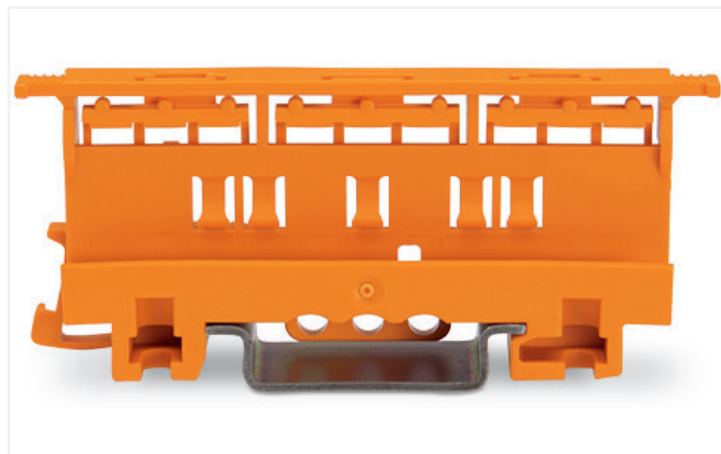
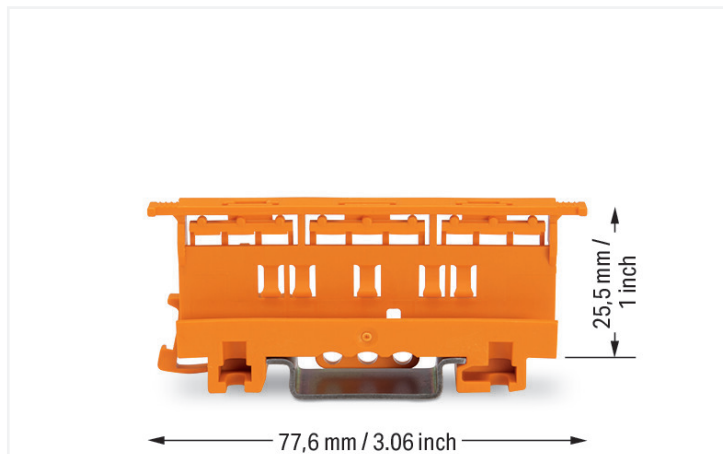


Ficha de datos | Código: 221-500

Adaptador de fijación; Serie 221 - 4 mm²; p/mont. sobre carril 35/mont.atornill.; naranja

<https://www.wago.com/221-500>



Color: ■ naranja

Datos geométricos

Anchura	17,5 mm / 0.689 pulgadas
Altura	77,6 mm / 3.055 pulgadas

Datos mecánicos

Tipo de montaje	Carril DIN-35 Montaje con tornillo
Adecuado	para bornas de conexión de 2, 3 y 5 conductores de la serie 221 (4 mm ²)

Datos de material

Nota sobre datos de material

[Information on material specifications can be found here](#)

Color	naranja
Grupo de materiales	I
Material de aislamiento	Poliamida (PA 66)
Clase de inflamabilidad según UL 94	V0
Carga de fuego	0,294 MJ
Peso	9,8 g

Datos comerciales

eCl@ss 10.0	27-14-11-92
eCl@ss 9.0	27-14-11-92
ETIM 8.0	EC002848
ETIM 7.0	EC002848
PU (SPU)	50 (10) UDS
Tipo de embalaje	Box
País de origen	CN
GTIN	4066966466492
Número de arancel aduanero	39269097900

Environmental Product Compliance

RoHS Compliance Status Compliant, No Exemption

Descargas

Environmental Product Compliance

Compliance Search

Environmental Product Compliance 221-500 [↓](#)

Documentation

Bid Text

221-500	19.02.2019	xml 2.72 KB	↓
---------	------------	----------------	-------------------

221-500	23.01.2019	docx 14.58 KB	↓
---------	------------	------------------	-------------------

ausschreiben.de 221-500 [↓](#)

CAD/CAE-Data

CAD data

2D/3D Models 221-500 [↓](#)

CAE data

EPLAN Data Portal 221-500 [↓](#)

ZUKEN Portal 221-500 [↓](#)

1 Productos apropiados

1.1 Accesorios opcionales

1.1.1 Elemento de fijación

1.1.1.1 Accesorios de fijación



Código: 222-510

Adaptador angular universal; en combinación con adaptador de fijación; 221-500 o 222-500; para montaje sobre carril DIN 35; gris

Código: 222-505

Placa anti-tirón; para adaptador de fijación; Serie 221 o 222, enchufable

1.1.2 Marcaje

1.1.2.1 Tira de marcadores



Código: 210-833

Tiras de marcadores; 25 m en rollo; Ancho 6 mm; sin impresión; autoadhesivo; blanco

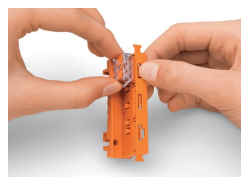
Instrucciones de manejo

Conexión del conductor



Conexión CAGE CLAMP® (CLEMA CEPO):
Conexión de conductor con conectores instalados en un adaptador de fijación

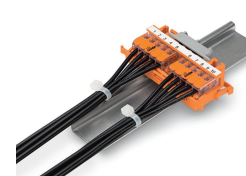
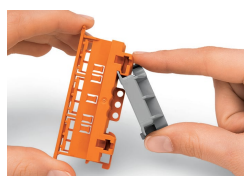
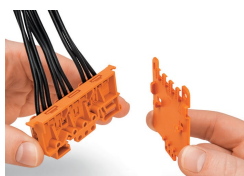
Extracción de un conductor.



Inserción de un conector en el adaptador de fijación.

Inserción de un conector en el adaptador de fijación.

Extracción de un conector del adaptador de fijación.

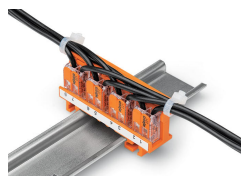
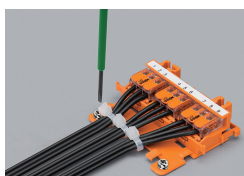


Instalación de una placa antitirón (222-505) al adaptador de fijación.

Instalación del adaptador de carril angular (222-510) en el adaptador de fijación.

Montaje horizontal en carril DIN-35 utilizando un adaptador de carril angular

Montaje horizontal en carril DIN-35 utilizando un adaptador de carril angular

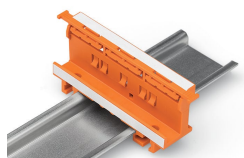


Montaje horizontal por tornillo con placa antitirón sobre una superficie plana

Montaje vertical con placa antitirón sobre carril DIN-35

Mecanismo antitirón mediante sujetacables en el adaptador de fijación (transversal a la dirección de conexión de los conectores); puntos de conexión etiquetados con tiras de marcadores (210-334)

Montaje vertical por tornillo con placa antitirón sobre una superficie plana



Adaptador de fijación en un carril DIN-35

Test



Comprobación de conectores a través de puntos de prueba encima del adaptador.